



Plató virtual y espacio cultural

Dossier informativo

 INFO@GRUPOKUNE.COM

 +34 676814398

 CALLE JUANA MARTÍN , 8
POZUELO DE ALARCÓN

 GRUPOKUNE.COM

Índice

Qué es Kune	3
Equipo Kune	4
¿Qué hacemos?	5
Instalaciones	13
Dónde estamos	17

Kune es juntos.

Concebido como un espacio flexible y colaborativo donde las personas y organizaciones pueden construir proyectos, coordinar eventos culturales, celebrar reuniones, publicar contenidos y crear alianzas con organizaciones afines.

Kune es un punto de encuentro que se materializa en un espacio físico y virtual en el que desarrollar propuestas culturales, creativas, educativas y sociales.

MISIÓN

Crear es crear juntos.
Creación y divulgación de contenidos culturales, proyectos enfocados al desarrollo de Arts&health basados en The Health Evidence Synthesis report, from WHO, y formativos con especial enfoque en fomentar relaciones duraderas entre los creadores, divulgadores y destinatarios.

VISIÓN

La visión se materializa a través de las siguientes áreas interrelacionadas:

- Área audiovisual.
Plató de tv y grabación.
- Área cultural y musical.
Espacios multiusos.
- Metodología de formación musical profesionalizante

VALORES

- Escucha
- Respeto a la individualidad e integración.
- Humanismo
- Profesionalización
- Ética
- Transparencia
- Valentía

Equipo **Kune**

Es un equipo de profesionales con amplia experiencia en creación de espacios para contenidos culturales y socioeducativos. Project Management cultural, músicos profesionales, musicoterapeutas, artistas, técnicos de comunicación y creación audiovisual.



¿Qué hacemos?

KUNE es un espacio abierto y flexible.

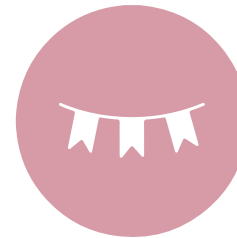
Estudiamos e impulsamos proyectos que se identifiquen con nuestra misión y desarrollen nuestra visión conforme a los valores KUNE que cuenta con:



MUSICOTERAPIA



AUDIOVISUAL



EVENTOS



MÚSICA



COLABORACIONES



FORMACIÓN



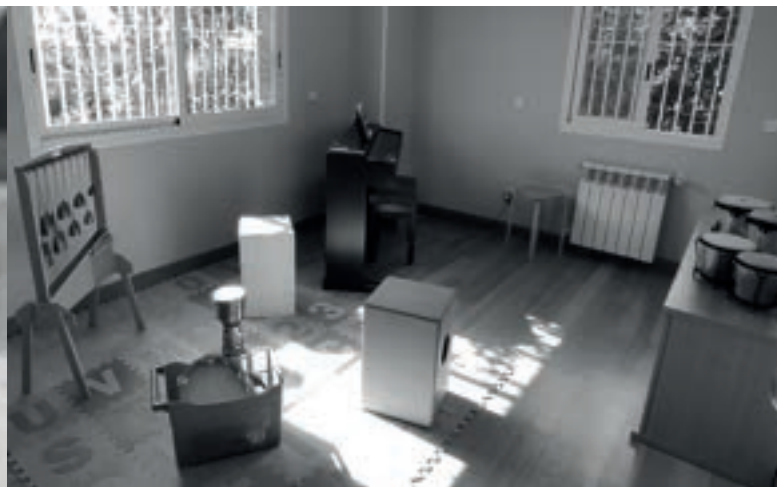
ARTS AND HEALTH



MUSICOTERAPIA INTERVENCIONES ASISTIDAS CON MÚSICA

Musicoterapia integrativa y sistémica con niños, personas mayores, familias, grupos de empresa, profesiones de la salud, de la educación y del cuidado. Especialistas en personas con autismo y discapacidad intelectual.

- Investigación y divulgación sobre los efectos de la música
- Metodología y evaluación en aplicación de la musicoterapia
- Consultoría y certificación en musicoterapia y aplicación de las artes a la salud y bienestar





AUDIOVISUALES

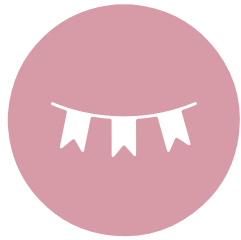
Espacios / plató multiusos en alquiler con un equipo de profesionales, para la creación de eventos híbridos con la última tecnología que permite la integración de presentaciones, artistas, divulgadores y ponentes de forma presencial e híbrida.

- Formación online, streaming y presencial
- Grabación de audio y video
- Grabación de podcast y programas de radio en streaming
- Grabación de videoclips
- Grabación de spots publicitarios
- Sesiones fotográficas
- Realización en directo y streaming
- Postproducción Audiovisual

Para:

- Conciertos en directo
- Conferencias
- Talleres
- Eventos
- Presentaciones
- Microteatro
- TV en streaming
- Formación académica
- Empresas
- Promociones comerciales





EVENTOS

Servicios llave en mano para eventos sociales, empresas, emprendedores y artistas

- Sala para Exposiciones
- Sala para Evento social
- Presentación de productos y servicios
- Encuentros gastronómicos
- Show cooking
- Catering
- Presentaciones de libros
- Presentación de discos
- Presentación de cortos y películas
- Creative sessions para artistas
- Teatro y microteatro
- Jardín

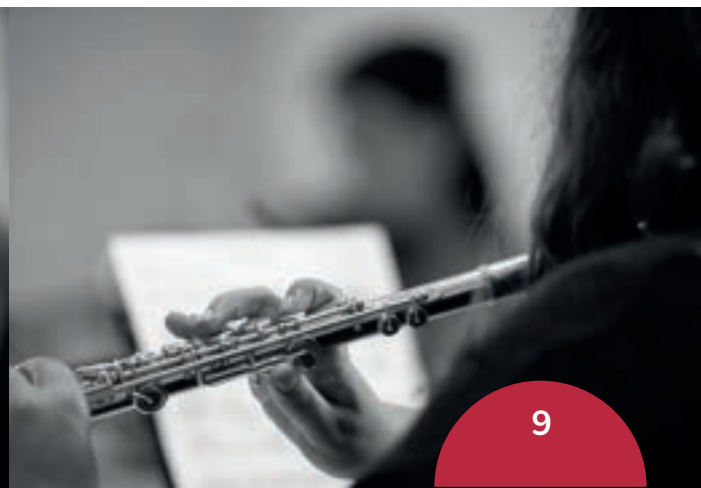




MÚSICA

Ofrecemos salas de conciertos, totalmente equipadas tanto para directos como para streaming, para que todos los artistas puedan difundir sus propuestas

- Conciertos
- Música y movimiento
- Instrumento
- Canto y técnica vocal
- Coro
- Percusión corporal
- Combo
- Grupos
- Camerata
- Master y talleres
- Talleres de afinación de pianos
- Música para proyectos sociales
- Taller de apreciación musical
- Grabación/ producción de maquetas





COLABORACIONES

Lugar de encuentro para inspirarte y crear sinergias. Kune se puede definir como un espacio para aprender, trabajar y crear. Tiene mucho en común con los espacios coworking, pero también tiene características que la diferencian y que brindan oportunidades para unir a las personas

- Sala para reuniones
- Sala Team Building
- Sala para formación de equipos
- Sala para reuniones en streaming
- Plató croma para formación streaming
- Retiros e inmersión para ejecutivos
- Lanzamiento de marcas y productos





FORMACIÓN

Creamos una comunidad de aprendizaje y formación para todos. Con acceso personalizado, contenidos descargables, conexión, participación y networking.

- Formación Presencial
- Formación en Streaming
- Formación en Vídeo





ARTS AND HEALTH

Desde 2019, la OMS comenzó a probar intervenciones artísticas y el ocio para promover objetivos de salud.

La inclusión de las artes, las intervenciones asistidas y los programas de desarrollo personal, mejoran los resultados clínicos, ayudan a luchar contra la enfermedad o lesión, a procesar emociones difíciles en momentos de emergencia, trauma y a recuperarnos físicamente.

En Kune ofrecemos musicoterapia, intervenciones asistidas con animales y sesiones desarrollo personal

- Sesiones Individuales
- Sesiones Colectivas
- Formación especializada
- Formación Continua
- Supervisión de casos



Instalaciones

PLANTA SEGUNDA



SALA 1

Sala de usos múltiples

- Iluminación profesional.
- Tratamiento acústico.
- Posibilidad de streaming, grabación, grafismo y postproducción.
- Pantalla para presentaciones.

PLANTA PRIMERA



SALA 2 Plato virtual/Chroma

- Iluminación profesional: parrilla de luces.
- Tratamiento acústico.
- Ciclorama chroma verde
- Posibilidad de streaming, grabación, grafismo y postproducción.
- Zona de producción independiente. Camerino.

SALAS 3 y 4

- Posibilidad de streaming, grabación, grafismo y postproducción.
- Piano de pared.

PLANTA BAJA

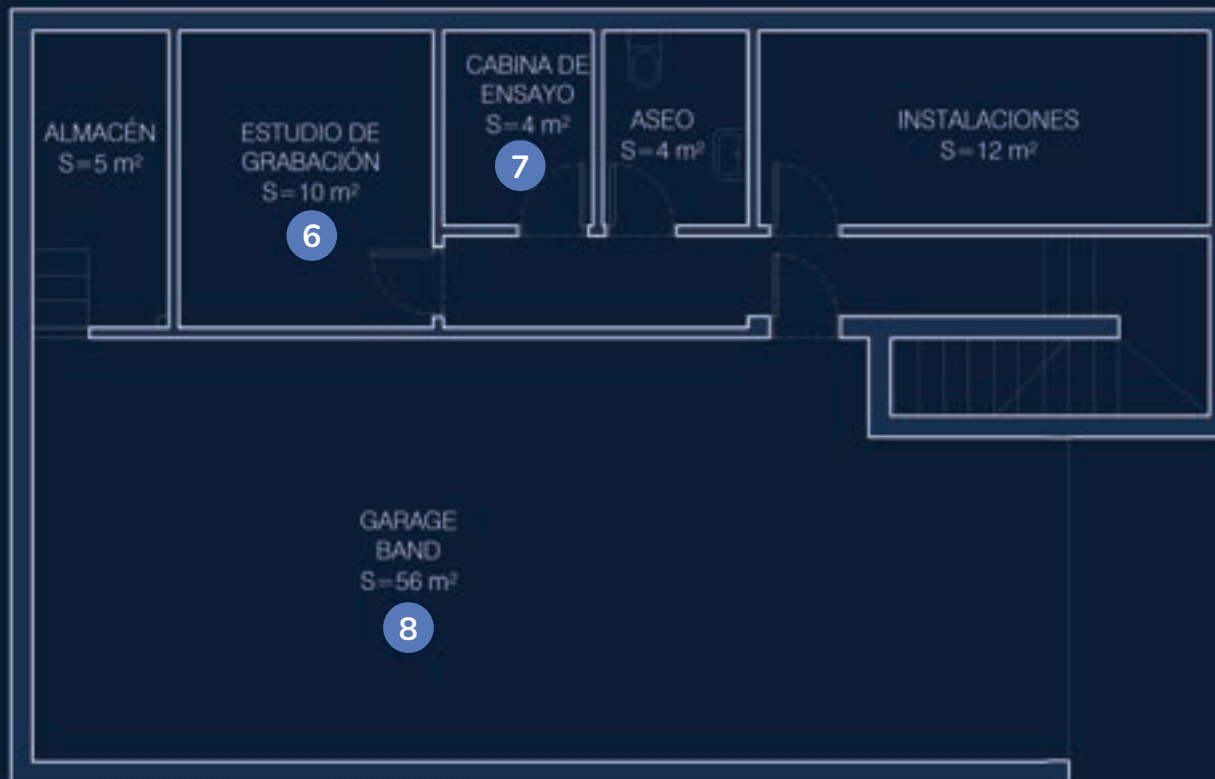


SALA 5 Ágora y usos múltiples

- Audio e Iluminación profesional.
- Tratamiento acústico.
- Lazo inducción magnética.
- Ciclorama: telón de fondo oscuro.
- Posibilidad de streaming, grabación, grafismo y postproducción.
- Pantalla interactiva 86”.
- Piano de cola media Kawai.
- Office equipado con horno, vitrocerámica, microondas, nevera.



PLANTA SÓTANO



SALA 6 Estudio de grabación.

- Tratamiento acústico.
- Posibilidad de streaming, grabación, grafismo y postproducción.
- Mesa de mezcla cinco entradas

SALA 7 Cabina de ensayo

- Tratamiento acústico.

SALA 8 Garageband

- Espacio de creación artística y networking.

Dónde estamos

C/ Juana Martín, 8. 28224, Pozuelo de Alarcón

Autobuses

- 656A** Intercambiador de Moncloa Isla 3, planta -1
Parada: Pico del Nevero.
- 656** Intercambiador de Moncloa Isla 3, planta -1
Parada: Leopoldo Calvo-Sotelo/Hermanos Sanchez Carvajal.
- 163** Estación de Aravaca cercanías
Parada: Lázaro Carreter/ Vizcaino Casa.





 INFO@GRUPOKUNE.COM

 +34 676814398

 CALLE JUANA MARTÍN , 8
POZUELO DE ALARCÓN

 GRUPOKUNE.COM